

نشرة
مسح إنفاق ودخل الأسرة لإمارة دبي
**Households Expenditure & Income Survey
Bulletin
Emirate of Dubai
(2007 / 2008)**

مسح إنفاق ودخل الأسرة لإمارة دبي (2008/2007)

مقدمة

تعتبر البيانات التي يوفرها مسح إنفاق ودخل الأسرة من أهم البيانات الإحصائية اللازمة لوضع برامج وخطط التنمية الاقتصادية والاجتماعية الهادفة لتحقيق رفاه وتقدم المجتمع. فالمخطون وواضعو السياسات الاقتصادية والاجتماعية بحاجة إلى الإحصاءات التي تبين أنماط الإنفاق الاستهلاكي والأهمية النسبية لبنود وتكاليف المعيشة والظروف السكنية ومتوسط دخل الأسرة والفرد ومتوسطات الاستهلاك للأسرة والفرد ومرونة الإنفاق والأوزان الترجيحية التي تستخدم في حساب الأرقام القياسية لأسعار المستهلك بالإضافة إلى بيانات خصائص الأسر الديموغرافية والاقتصادية والاجتماعية.

عينة المسح

بلغ حجم عينة المسح (4,031) أسرة وهي تمثل نسبة (2%) من إجمالي الأسر بالإمارة حسب تعداد عام 2005 وتوزعت على جميع المناطق التخطيطية لإمارة دبي وفق أسس علمية وبأسلوب تصميم العينات العشوائية التطبيقية المتعددة المراحل حيث بلغ حجم عينة الأسر المواطنة (1,208) أسرة والأسر غير المواطنة (2,159) أسرة والأسر الجماعية (664) أسرة وبلغت عينة تجمعات العمال (246) تجمع بلغ عدد أفرادها (3,005) فرد وهي تمثل نسبة (21%) من إجمالي تجمعات العمال البالغة (1,177) تجمع والتي بلغ عدد أفرادها (476,733) فرد.

أهداف المسح

1. التعرف على أنماط الإنفاق الاستهلاكي في المجتمع واثار العوامل الديموغرافية والاجتماعية والاقتصادية عليها.
2. توفير الأوزان الترجيحية التي تبين الأهمية النسبية لبنود الإنفاق الاستهلاكي المختلفة واستخدامها في إعداد الأرقام القياسية لأسعار المستهلك.
3. حساب متوسط إنفاق الفرد والأسرة على بنود الإنفاق المختلفة واثار العوامل المؤثرة في الإنفاق مثل الدخل والتعليم والمهنة والجنسية...الخ.
4. حساب متوسط دخل الفرد والأسرة من المصادر المختلفة وربطها بالعوامل المؤثرة فيه كالمستوى التعليمي والمهنة والنشاط الاقتصادي وغيرها.
5. توزيع الأسر والأفراد حسب فئات الدخل والإنفاق والمستوى التعليمي والجنسية والمهنة.
6. توفير البيانات التي تساعد في تقييم برامج التنمية الاقتصادية والاجتماعية.
7. توفير البيانات اللازمة للحسابات القومية والمتعلقة بالاستهلاك النهائي للقطاع العائلي.
8. حساب مرونة الإنفاق على بنود الإنفاق المختلفة.
9. قياس متوسطات الأجور وأثر ذلك على الإنفاق الاستهلاكي.
10. تقدير حجم الطلب الحالي على السلع والخدمات والمساعدة على التنبؤ باحتياجات السكان المستقبلية من السلع والخدمات.

1- Expenditure

1- الإنفاق

الإنفاق ومتوسط ونسبة الإنفاق السنوي للأسر وتجمعات العمال حسب مجموعات الإنفاق - إمارة دبي
Annual Average and Percentage Expenditure of Households & Collective Labours by Expenditure Groups
Emirate of Dubai
(2007 / 2008)

(Value in 000 AED القيمة بالألف درهم)

جدول (1) Table

الجملة Total		تجمعات العمال Collective Labours			الأسر Households			مجموعات الإنفاق Expenditure Groups
%	القيمة Value	%	المتوسط Average	القيمة Value	%	المتوسط Average	القيمة Value	
15.3	6,506,290	28.7	3	2,119,254	12.5	20	4,407,036	الطعام والشراب والدخان Food, Beverages & Tobacco
5.6	2,380,271	6.2	1	456,695	5.5	9	1,923,576	الملابس وملبوسات القدم Clothing & foot wear
44.0	18,695,313	39.4	5	2,909,068	44.9	70	15,786,245	الإيجارات والوقود والطاقة Rent, fuel & energy
3.3	1,406,131	1.7	0.2	123,926	3.7	6	1,282,205	الأثاث والتأثيث والخدمات المنزلية Furniture, Furnishing & domestic services
2.1	884,607	0.5	0.1	35,896	2.4	4	848,711	الرعاية الطبية والخدمات الصحية Medical care & Health Services
15.5	6,605,822	16.0	2	1,184,485	15.4	24	5,421,337	النقل والاتصالات Transport & communications
5.2	2,219,302	1.1	0.1	85,686	6.1	9	2,133,616	التسلية والترفيه والتعليم Entertainer , Recreation & Education
9.0	3,818,720	6.4	1.0	471,040	9.5	15	3,347,680	السلع والخدمات المتنوعة Goods & Other Miscellaneous services
100.0	42,536,456	100.0	12	7,386,050	100.0	156	35,150,406	جملة الإنفاق الاستهلاكي Total Consumption Expenditure
-	6,844,103	-	-	3,590,779	-	-	3,253,324	المدفوعات التحويلية Transfer Payments
-	49,380,559	-	-	10,976,829	-	-	38,403,730	جملة الإنفاق الجاري Total Current Expenditure

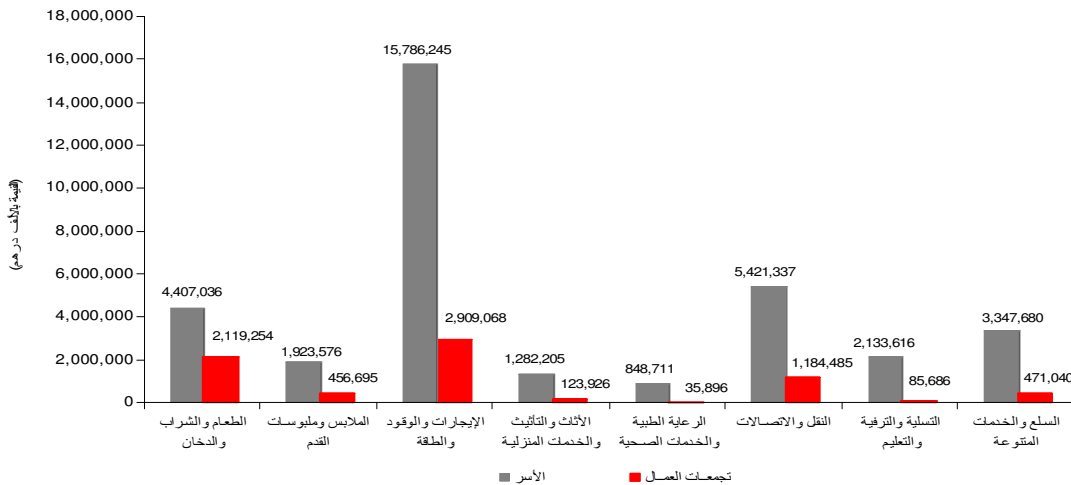
* Individual Collective Labours

* أفراد تجمعات العمال

- احتل إنفاق الأسر على الإيجارات والوقود والطاقة المرتبة الأولى بنسبة (44.9%) يليها الإنفاق على النقل والاتصالات بنسبة (15.4%) ثم الإنفاق على الطعام والشراب بنسبة (12.5%) .
- احتل إنفاق تجمعات العمال على الإيجارات والوقود والطاقة المرتبة الأولى بنسبة (39.4%) يليها الإنفاق على الطعام والشراب بنسبة (28.7%) والإنفاق على النقل والاتصالات بنسبة (16.0%) .

الإنفاق الاستهلاكي السنوي للأسر وتجمعات العمال حسب مجموعات الإنفاق - إمارة دبي

(2008/2007)



الإنفاق ومتوسط الإنفاق السنوي للأسر حسب مجموعات الإنفاق ومجموعات الجنسية - إمارة دبي
Annual and Average Exp. Of Households by Expenditure Groups & Nationality Groups- Emirate of Dubai
(2007 / 2008)

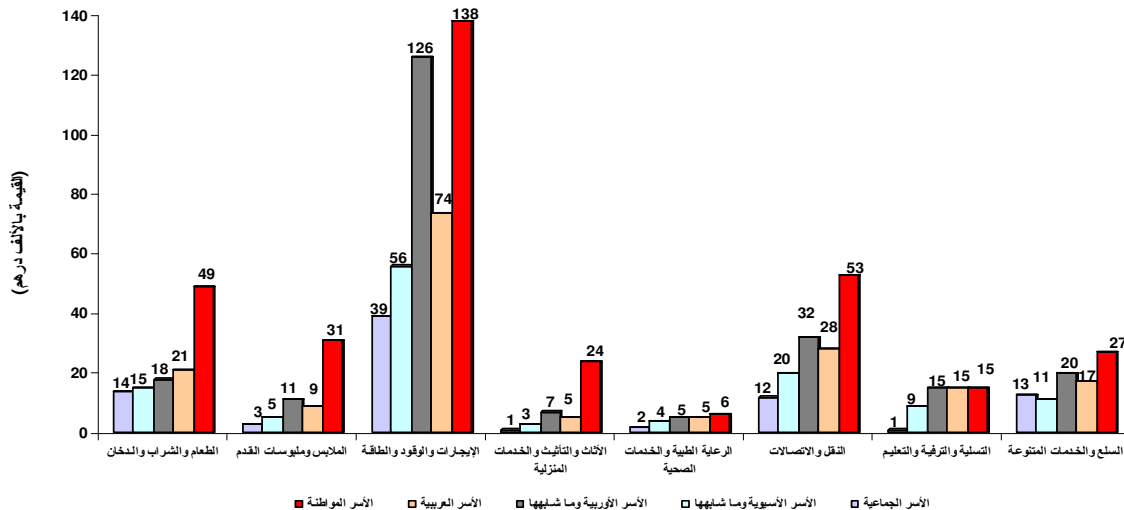
(Value in 000 AED القيمة بالألف درهم)

جدول (2) Table

الجملة Total	الأسر الأوربية وما شابهها European HHS.&alike		الأسر الآسيوية وما شابهها Asian HHS. & alike		الأسر العربية Arab HHS.		الأسر المواطنة Local HHS.		مجموعات الإنفاق Expenditure Groups			
	المتوسط Average	القيمة Value	المتوسط Average	القيمة Value	المتوسط Average	القيمة Value	المتوسط Average	القيمة Value				
20	4,407,036	14	553,993	15	1,668,618	18	328,652	21	604,559	49	1,251,214	الطعام و الشراب والدخان Food, Beverages & Tobacco
9	1,923,576	3	113,823	5	575,959	11	195,508	9	255,841	31	782,445	الملابس وملبوسات القدم Clothing & foot wear
70	15,786,245	39	1,559,028	56	6,350,814	126	2,258,186	74	2,110,885	138	3,507,332	الإيجارات والوقود والطاقة Rent, fuel & energy
6	1,282,205	1	48,985	3	348,694	7	124,333	5	146,434	24	613,759	الأثاث والتأثيث والخدمات المنزلية Furniture, Furnishing & domestic services
4	848,711	2	67,576	4	410,432	5	96,035	5	129,258	6	145,410	الرعاية الطبية والخدمات الصحية Medical care & Health Services
24	5,421,337	12	478,740	20	2,203,160	32	283,876	28	797,207	53	1,358,354	النقل والاتصالات Transport & communications
9	2,133,616	1	28,400	9	1,029,375	15	271,891	15	423,981	15	379,969	التسليّة والترفيه والتعليم Entertainer , Recreation & Education
15	3,347,680	13	535,943	11	1,277,830	20	351,907	17	486,332	27	695,668	السلع والخدمات المتنوعة Goods & Other Miscellaneous services
156	35,150,406	84	3,386,488	123	13,864,882	234	4,210,388	173	4,954,497	343	8,734,151	جملة الإنفاق الاستهلاكي Total Consumption Expenditure
-	3,253,324	-	1,392,061	-	1,131,437	-	195,270	-	286,091	-	248,465	المدفوعات التحويلية Transfer Payments
-	38,403,730	-	4,778,549	-	14,996,319	-	4,405,658	-	5,240,588	-	8,982,616	جملة الإنفاق الجاري Total Current Expenditure

احتل متوسط إنفاق الأسر على الإيجارات والوقود والطاقة باختلاف جنسياتها مركز الصدارة بالنسبة للإنفاق حيث بلغ متوسط الإنفاق للأسر المواطنة (138) ألف درهم، يليها متوسط الإنفاق للأسر الأوربية وما شابهها (126) ألف درهم كما بلغ متوسط إنفاق الأسر العربية (74) ألف درهم ومتوسط إنفاق الأسر الآسيوية وما شابهها (56) ألف أما متوسط إنفاق الأسر الجماعية بلغ (39) ألف درهم ويمثل جملة الإنفاق الاستهلاكي السنوي للأسر الآسيوية وما شابهها المرتبة الأولى بنسبة (39.4%) من إجمالي الإنفاق الاستهلاكي السنوي للأسر يليها الأسر المواطنة بنسبة (24.8%) والأسر العربية بنسبة (14.1%) والأسر الأوربية وما شابهها بنسبة (12.0%) والأسر الجماعية بنسبة (9.6%).

متوسط الإنفاق الاستهلاكي حسب مجموعات الجنسية - إمارة دبي
(2008 / 2007)



الإنفاق ونسبة الإنفاق السنوي للأسر حسب مجموعات الإنفاق ومجموعات الجنسية - إمارة دبي
Annual and Percentage Expenditure Of Households by Expenditure & Nationality Groups- Emirate of Dubai
(2007/2008)

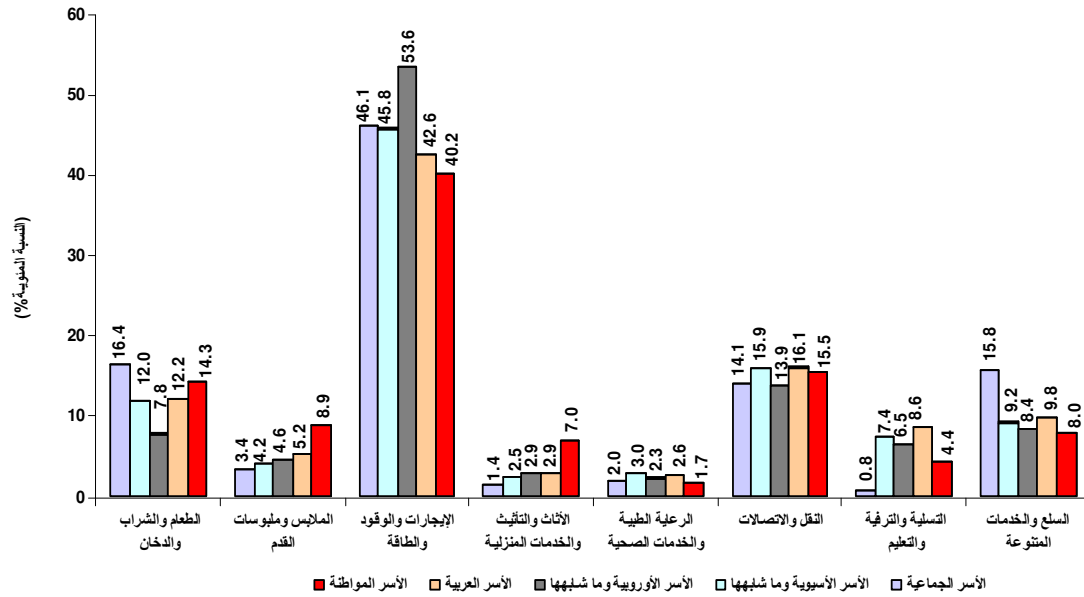
(Value in 000 AED القيمة بالألف درهم)

جدول (3) Table

الجملة Total		الأسر الجماعية Collective HHS.		الأسر لآسيوية وما شابهها Asian HHS. & alike		الأسر الأوروبية وما شابهها European HHS. & alike		الأسر العربية Arab HHS.		الأسر المواطنة Local HHS.		مجموعات الإنفاق Expenditure Groups
%	القيمة Value	%	القيمة Value	%	القيمة Value	%	القيمة Value	%	القيمة Value	%	القيمة Value	
12.5	4,407,036	16.4	553,993	12.0	1,668,618	7.8	328,652	12.2	604,559	14.3	1,251,214	الطعام و المشروبات و الدخان Food, Beverages & Tobacco
5.5	1,923,576	3.4	113,823	4.2	575,959	4.6	195,508	5.2	255,841	8.9	782,445	الملابس وملبوسات القدم Clothing & foot wear
44.9	15,786,245	46.1	1,559,028	45.8	6,350,814	53.6	2,258,186	42.6	2,110,885	40.2	3,507,332	الإيجارات والوقود والطاقة Rent, fuel & energy
3.7	1,282,205	1.4	48,985	2.5	348,694	2.9	124,333	2.9	146,434	7.0	613,759	الأثاث والتأثيث والخدمات المنزلية Furniture, Furnishing & domestic
2.4	848,711	2.0	67,576	3.0	410,432	2.3	96,035	2.6	129,258	1.7	145,410	الرعاية الطبية والخدمات الصحية Medical care & Health Services
15.4	5,421,337	14.1	478,740	15.9	2,203,160	13.9	583,876	16.1	797,207	15.5	1,358,354	النقل والاتصالات Transport & communications
6.1	2,133,616	0.8	28,400	7.4	1,029,375	6.5	271,891	8.6	423,981	4.4	379,969	التنسيب والترفيه والتعليم Entertainer , Recreation & Education
9.5	3,347,680	15.8	535,943	9.2	1,277,830	8.4	351,907	9.8	486,332	8.0	695,668	السلع والخدمات المتنوعة Goods & Other Miscellaneous services
100.0	35,150,406	100.0	3,386,488	100.0	13,864,882	100.0	4,210,388	100.0	4,954,497	100.0	8,734,151	جملة الإنفاق الاستهلاكي Total Consumption Expenditure
	3,253,324		1,392,061		1,131,437		195,270		286,091		248,465	المدفوعات التحويلية Transfer Payments
	38,403,730		4,778,549		14,996,318		4,405,658		5,240,588		8,982,616	جملة الإنفاق الجاري Total Current Expenditure

- احتلت نسبة إنفاق الأسر الأوروبية وما شابهها المرتبة الأولى على الإيجارات والوقود والطاقة بنسبة (53.6%) من إجمالي إنفاق الأسر الأوروبية يليها الأسر الجماعية بنسبة (46.1%) والأسر الآسيوية وما شابهها بنسبة (45.8%) ثم الأسر العربية بنسبة (42.6%) وأخيراً الأسر المواطنة بنسبة (40.2%).
- احتلت نسبة إنفاق الأسر العربية المرتبة الأولى على النقل والاتصالات بنسبة (16.1%) من إجمالي إنفاق الأسر العربية يليها الأسر الآسيوية وما شابهها بنسبة (15.9%) ثم الأسر المواطنة بنسبة (15.5%) أما الأسر الجماعية بلغت نسبة (14.1%) وأخيراً الأسر الأوروبية وما شابهها بنسبة (13.9%).
- احتلت نسبة إنفاق الأسر الجماعية المرتبة الأولى على الطعام والمشروبات والدخان بنسبة (16.4%) من إجمالي إنفاق الأسر الجماعية يليها الأسر المواطنة بنسبة (14.3%) ثم الأسر العربية بنسبة (12.2%) أما الأسر الآسيوية وما شابهها بنسبة (12.0%) وأقل إنفاق كان من نصيب الأسر الأوروبية وما شابهها بنسبة (7.8%).

التوزيع النسبي للإنفاق الاستهلاكي حسب مجموعات الإنفاق ومجموعات الجنسية - إمارة دبي
(2007/2008)



2- Income

-2 الدخل

الدخل ومتوسط الدخل السنوي الجاري للأسر وتجمعات العمال حسب مصدر الدخل - إمارة دبي
Annual Current Income and Average Income Of Households & Collective Labours by Source of Income - Emirate of Dubai
(2007/2008)

(Value in 000 AED القيمة بالألف درهم)

جدول (4) Table

الجملة Total	تجمعات العمال * Collective Labours			الأسر Households			مصدر الدخل Source Income
	%	المتوسط Average	القيمة Value	%	المتوسط Average	القيمة Value	
61,438,057	99.99	22	14,150,402	73.6	210	47,287,655	الرواتب والأجور ومزايا عينية Salaries, Cash wages & Part of Payment Package
7,388,376	-	-	-	11.5	33	7,388,376	دخل العاملين لحسابهم الخاص وأرباب العمل Self Employment Income
31,341	-	-	-	0.1	0.1	31,341	الدخل من الإنتاج الذاتي للأسر Households Production Income
5,913,417	-	-	-	9.2	26	5,913,417	دخل الإيجارات ** Rent Income**
485,014	-	-	-	0.7	2	485,014	دخل الملكية Properties Income
779,795	-	-	-	1.2	3	779,795	الدخول التحويلية Transfer Incomes
2,386,635	0.01	-	1,509	3.7	11	2,385,126	دخل أخرى Other Incomes
78,422,635	100.0	-	14,151,911	100.0	286	64,270,724	جملة الدخل الجاري Total Current Income

* أفراد تجمعات العمال

** Rental Income of Non-Nationals is From Freehold Properties

** ترجع دخول الإيجارات لغير المواطنين إلى وجود مناطق التملك الحر

الدخل ومتوسط الدخل السنوي الجاري للأسر وتجمعات العمال حسب مصدر الدخل ومجموعات الجنسية - إمارة دبي
Annual Current Income and Average Income Of Households & Collective Labours by Source Income and Nationality Groups - Emirate of Dubai
(2007/2008)

(Value in 000 AED القيمة بالألف درهم)

جدول (5) Table

الجملة Total	المتوسط Average	تجمعات العمال* Collective Labours	المتوسط Average	الأسر الجماعية Collective HHS.	المتوسط Average	الأسر آسيوية وما شابهها Asian HHS. & alike	المتوسط Average	الأسر أوروبية وما شابهها European HHS.& alike	المتوسط Average	الأسر العربية Arab HHS.	المتوسط Average	الأسر المواطنة Local HHS.	مصدر الدخل Source Income
61,438,057	22	14,150,402	163	6,616,385	171	19,231,772	408	7,334,150	222	6,353,516	304	7,751,832	الرواتب والأجور ومزايا عينية Salaries, Cash wages & Part of Payment Package
7,388,376	-	-	17	699,900	32	3,579,357	25	452,337	38	1,084,663	62	1,572,119	دخل العاملين لحسابهم الخاص وأرباب العمل Self Employment Income
31,341	-	-	-	173	0.2	20,785	-	-	0.05	1,366	0.3	9,017	الدخل من الإنتاج الذاتي للأسر Households Production Income
5,913,417	-	-	-	-	4	432,897	18	318,705	9	255,440	193	4,906,375	دخل الإيجارات** Rent Income**
485,014	-	-	0.02	988	0.5	59,574	1	18,590	2	70,969	13	334,893	دخل الملكية Properties Income
779,795	-	-	-	-	0.1	9,868	0.2	4,407	0.4	11,336	30	754,184	الدخول التحويلية Transfer Incomes
2,386,635	-	1,509	0.1	3,206	3	382,504	8	145,802	8	238,601	63	1,615,013	دخل أخرى Other Incomes
78,422,635	22	14,151,911	181	7,320,652	211	23,716,757	460	8,273,991	280	8,015,891	665	6,943,433	جملة الدخل الجاري Total Current Income

* Individual Collective Labours

** Rental Income of Non-Nationals is From Freehold Properties

* أفراد تجمعات العمال

** ترجع دخول الإيجارات لغير المواطنين إلى وجود مناطق التملك الحر

الدخل ونسبة الدخل السنوي الجاري للأسر وتجمعات العمال حسب مصدر الدخل ومجموعات الجنسية - إمارة دبي
Annual Current Income and Percentage Income Of Households & Collective Labours by Source Income & Nationality Groups - Emirate of Dubai
(2007/2008)

(Value in 000 AED القيمة بالألف درهم)

جدول (6) Table

الجملة Total	%	تجمعات العمال* Collective Labours	%	الأسر الجماعية Collective HHS.	%	الأسر آسيوية وما شابهها Asian HHS. & alike	%	الأسر أوروبية وما شابهها European HHS.& alike	%	الأسر العربية Arab HHS.	%	الأسر المواطنة Local HHS.	مصدر الدخل Source Income
61,438,057	99.99	14,150,402	90.4	6,616,385	81.1	19,231,772	88.6	7,334,150	79.3	6,353,516	45.7	7,751,832	الرواتب والأجور ومزايا عينية Salaries, Cash wages & Part of Payment Package
7,388,376	-	-	9.5	699,900	15.1	3,579,357	5.5	452,337	13.5	1,084,663	9.3	1,572,119	دخل العاملين لحسابهم الخاص وأرباب العمل Self Employment Income
31,341	-	-	-	173	0.1	20,785	-	-	-	1,366	0.1	9,017	الدخل من الإنتاج الذاتي للأسر Households Production Income
5,913,417	-	-	-	-	1.8	432,897	3.8	318,705	3.2	255,440	28.9	4,906,375	دخل الإيجارات** Rent Income**
485,014	-	-	-	988	0.2	59,574	0.2	18,590	0.9	70,969	2.0	334,893	دخل الملكية Properties Income
779,795	-	-	-	-	0.1	9,868	0.1	4,407	0.1	11,336	4.5	754,184	الدخول التحويلية Transfer Incomes
2,386,635	0.01	1,509	0.1	3,206	1.6	382,504	1.8	145,802	3.0	238,601	9.5	1,615,013	دخل أخرى Other Incomes
78,422,635	100	14,151,911	100	7,320,652	100	23,716,757	100	8,273,991	100	8,015,891	100	6,943,433	جملة الدخل الجاري Total Current Income

* Individual Collective Labours

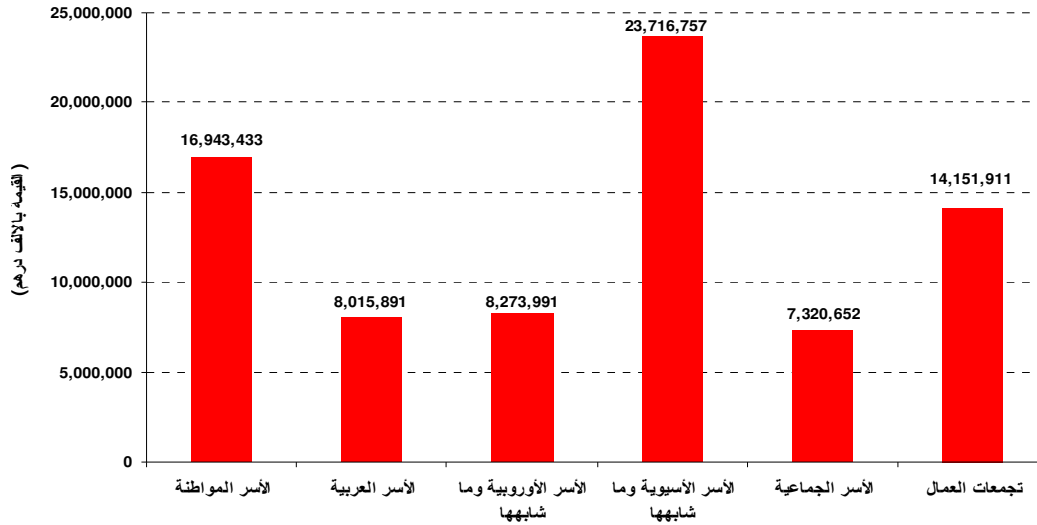
** Rental Income of Non-Nationals is From Freehold Properties

* أفراد تجمعات العمال

** ترجع دخول الإيجارات لغير المواطنين إلى وجود مناطق التملك الحر

- اعتمد دخل الأسر المواطنة بشكل أساسي على الرواتب والأجور والمزايا العينية بمتوسط (304) ألف درهم وبنسبة (45.7%) من إجمالي الدخل السنوي للأسر المواطنة يليه دخول الإيجارات بمتوسط (193) ألف درهم وبنسبة (28.9%) وكذلك اعتمد دخل الأسر العربية والأوروبية والآسيوية وما شابهها والأسر الجماعية بشكل أساسي على الرواتب والأجور والمزايا العينية بمتوسط (222, 408, 171, 163) ألف درهم لكل منها وبنسبة (79.3% . 88.6% . 81.1% . 90.4%) على التوالي من إجمالي الدخل السنوي لكل مجموعة جنسية. واعتمد دخل تجمعات العمال على الرواتب والأجور والمزايا العينية بمتوسط (22) ألف درهم وبنسبة (99.99%) من إجمالي الدخل السنوي.

الدخل السنوي حسب مجموعات الجنسية - إمارة دبي
(2008/2007)



متوسط الدخل السنوي الجاري والإنفاق السنوي الاستهلاكي حسب مجموعات الجنسية - إمارة دبي
Annual Current Income Average and Annual Consumption Expenditure by Nationality Groups - Emirate of Dubai
(2007/2008)

(القيمة بالآلاف درهم Value in 000 AED)

جدول (7) Table

تجمعات العمال* Collective Labours*	الأسر الجماعية Collective HHS.	الأسر لآسيوية وما شابهها Asian HHS. & alike	الأسر الأوروبية وما شابهها European HHS. & alike	الأسر العربية Arab HHS.	الأسر المواطنة Local HHS.	البيان Title
						متوسط الدخل السنوي الجاري Annual Current Income Average
22	181	211	460	280	665	- للأسرة Household
22	35	71	175	70	112	- للفرد بدون خدم Individual Excluding Servants
22	35	166	370	205	322	- للمتكسب Earner
						متوسط الإنفاق السنوي الاستهلاكي Annual Consumption Expenditure Average
12	84	123	234	173	343	- للأسرة Household
12	16	41	82	42	48	- للفرد مع الخدم Individual Including Servants

* Individual Collective Labours

* أفراد تجمعات العمال

- بلغ متوسط الدخل السنوي للأسرة الموطنة (665) ألف درهم بمتوسط شهري (55) ألف درهم يليه متوسط الدخل السنوي للأسرة الأوربية وما شابهها (460) ألف درهم بمتوسط شهري (38) ألف درهم ، أما نصيب الأسرة العربية فكان متوسط الدخل السنوي (280) ألف درهم بمتوسط شهري (23) ألف درهم ، أما الأسرة الآسيوية وما شابهها بلغ متوسط الدخل السنوي (211) ألف درهم بمتوسط شهري (18) ألف درهم والأسرة الجماعية كان متوسط الدخل السنوي (181) ألف درهم بمتوسط شهري (15) ألف درهم وبلغ متوسط الدخل السنوي للفرد بتجمعات العمال (22) ألف درهم بمتوسط شهري (1,833) درهم.
- تصدر متوسط دخل الفرد السنوي للأسر الأوربية وما شابهها (175) ألف درهم يليها متوسط دخل الفرد السنوي للأسر الموطنة (112) ألف درهم ثم متوسط دخل الفرد السنوي للأسر الآسيوية وما شابهها (71) ألف درهم ومتوسط دخل الفرد السنوي للأسر العربية (70) ألف درهم أما متوسط دخل الفرد السنوي للأسر الجماعية (35) ألف درهم وأخيرا متوسط دخل الفرد السنوي بتجمعات العمال (22) ألف درهم .

متوسط الدخل والإنفاق الاستهلاكي السنوي للفرد حسب مجموعات الجنسية - إمارة دبي
(2008 / 2007)

