

## خصائص السكان الاقتصادية

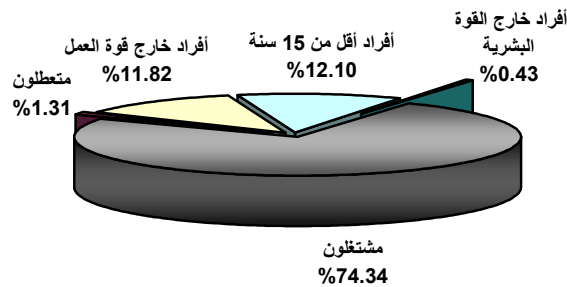
2005

- توزع السكان (15 سنة فأكثر) بإمارة دبي حسب الموقف من العمل إلى أفراد داخل قوة العمل (مشتغلون ، متعطّلون) ويطلق عليهم القوى العاملة المؤثرة اقتصادياً في المجتمع والتي بلغت نسبة (75.65%) من إجمالي السكان يليها أفراد خارج قوة العمل { طلبية ، متفرغة للأعمال المنزلية، أخرى (غير راغب بالعمل) } ، بنسبة (11.82%) أما الأفراد خارج القوة البشرية {فوق السن 65 سنة فأكثر، العجز الكلي (غير قادر على العمل) } بلغت نسبة (0.43%) أما الأفراد (الأقل من 15 سنة) فقد بلغت نسبتهم (12.10%) من إجمالي السكان.
- بلغ عدد المشتغلين (15 سنة فأكثر) بالإمارة (982,296) مشغّل بنسبة (74.34%) من إجمالي السكان وهي نسبة مرتفعة عن المعدلات الطبيعية بسبب زيادة العمالة الوافدة التي تتطلبها بعض القطاعات الاقتصادية والنشطة مثل ( قطاع التشييد والبناء ، قطاع التجارة ... الخ) في إمارة دبي وكانت النسبة الأعلى للمشتغلين الذكور حيث بلغت نسبتهم (88.06%) من إجمالي المشتغلين والإناث بنسبة (11.94%) كما هو موضح بالجدول التالي.

التوزيع النسبي للسكان (15 سنة فأكثر) حسب الموقف من العمل والموقع - إمارة دبي

الموقع	مشتغلون	متعطّلون	جملة الأفراد داخل قوة العمل	أفراد خارج قوة العمل	أفراد خارج القوة البشرية	أفراد أقل من 15 سنة	جملة السكان
الحضر	73.59	1.29	74.88	11.61	0.41	11.86	98.76
الريف	0.75	0.02	0.77	0.21	0.02	0.24	1.24
جملة الإمارة	74.34	1.31	75.65	11.82	0.43	12.10	100.00

التوزيع النسبي للسكان (15 سنة فأكثر) حسب الموقف من العمل - إمارة دبي  
2005



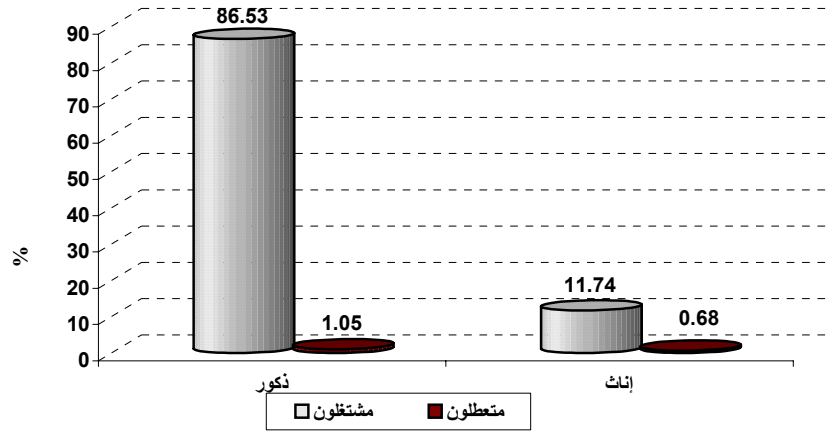
- بلغ عدد الأفراد داخل قوة العمل (999,618) فرد نسبة المشتغلين منهم (98.27%) وبلغت نسبة المشتغلين الذكور ( 86.53%) والإناث بنسبة ( 11.74%) ويرجع ارتفاع نسبة الذكور إلى أن معظم العمالة الوافدة تكون غير مصحوبة بعائلاتهم والتي تتطلبها الطفرة العمرانية والمشاريع الاقتصادية بإمارة دبي وأن (87.15%) منهم ضمن الفئة العمرية (20-44) كما هو موضح بالجدول التالي .

التوزيع النسبي للسكان ( 15 سنة فأكثر ) داخل قوة العمل حسب الموقف من العمل والموقع – إمارة دبي

الموقع	مشتغلون			متعطلون			إجمالي الإمارة		
	ذكور	إناث	جملة	ذكور	إناث	جملة	ذكور	إناث	جملة
حضر	85.68	11.61	97.29	1.03	0.67	1.70	86.71	12.28	98.99
ريف	0.85	0.13	0.98	0.02	0.01	0.03	0.87	0.14	1.01
جملة الإمارة	86.53	11.74	98.27	1.05	0.68	1.73	87.58	12.42	100.00

التوزيع النسبي للسكان ( 15 سنة فأكثر ) داخل قوة العمل حسب الموقف من العمل والجنس – إمارة دبي

2005

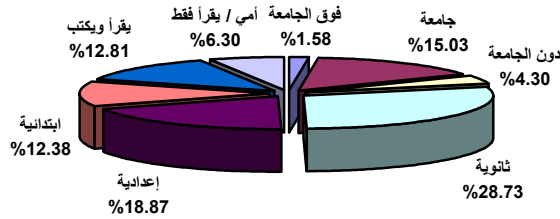


- بلغ عدد المشتغلين ( 15 سنة فأكثر) الحاصلين على مؤهل أقل من الجامعي نسبة (83.38%) من إجمالي المشتغلون وتزداد لدى الذكور عن الإناث حيث تصل النسبة إلى (75.33%) للذكور بينما تصل للإناث إلى (8.05%) من إجمالي المشتغلين، وتصل نسبة الأمية بينهم إلى (6.30%) وغالبيتهم من الذكور لأن معظمهم من العمالة الوافدة كما هو موضح بالجدول التالي.

التوزيع النسبي للمشتغلين (15 سنة فأكثر) حسب الحالة التعليمية والجنس والموقع - إمارة دبي

الحالة التعليمية	حضر			ريف			إجمالي الإمارة		
	ذكور	إناث	جملة	ذكور	إناث	جملة	ذكور	إناث	جملة
أمي / يقرأ فقط	5.73	0.29	6.02	0.26	0.02	0.28	5.99	0.31	6.30
يقرأ ويكتب	11.47	1.11	12.58	0.20	0.03	0.23	11.67	1.14	12.81
ابتدائية	11.42	0.84	12.26	0.11	0.01	0.12	11.53	0.85	12.38
إعدادية	17.31	1.43	18.74	0.11	0.02	0.13	17.42	1.45	18.87
ثانوية	25.09	3.46	28.55	0.14	0.04	0.18	25.23	3.50	28.73
دون الجامعة	3.49	0.80	4.29	0.01	0.00	0.01	3.50	0.80	4.30
جامعة	11.41	3.57	14.98	0.04	0.01	0.05	11.45	3.58	15.03
فوق الجامعة	1.27	0.31	1.58	0.00	0.00	0.00	1.27	0.31	1.58
جملة الإمارة	87.19	11.81	99.00	0.87	0.13	1.00	88.06	11.94	100.00

التوزيع النسبي للمشتغلين (15 سنة فأكثر) حسب الحالة التعليمية - إمارة دبي  
2005

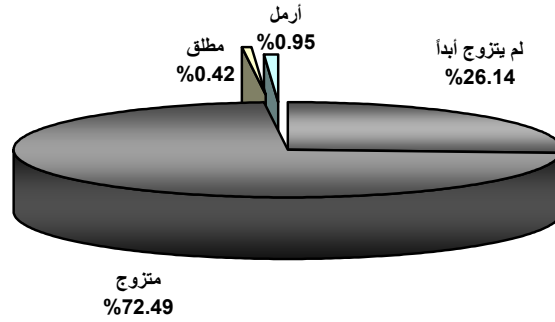


- يتضح من الحالة الاجتماعية للمشتغلين أن نسبة المشتغلين المتزوجين بلغت (72.48%) من إجمالي المشتغلين بالرغم أن معظمهم من العمالة الوافدة التي لا يتم اصطحاب عائلاتهم معهم إلى الدولة بينما بلغت نسبة المشتغلين غير المتزوجين نسبة (26.14%) والمشتغلين المطلقين بلغت نسبة (0.42%) أما المشتغلين الأراامل بلغت نسبتهم (0.95%) كما هو موضح بالجدول التالي .

التوزيع النسبي للمشتغلين (15 سنة فأكثر) حسب الحالة الزوجية والجنس - إمارة دبي

إجمالي الإمارة			ريف			حضر			الحالة الزوجية
جملة	إناث	ذكور	جملة	إناث	ذكور	جملة	إناث	ذكور	
26.14	5.24	20.90	0.27	0.07	0.20	25.87	5.17	20.70	لم يتزوج أبدا
72.49	6.35	66.14	0.73	0.06	0.67	71.76	6.29	65.47	متزوج
0.42	0.22	0.20	0.00	0.00	0.00	0.42	0.22	0.20	مطلق
0.95	0.13	0.82	0.00	0.00	0.00	0.95	0.13	0.82	ارمل
100.00	11.94	88.06	1.00	0.13	0.87	99.00	11.81	87.19	جملة الإمارة

التوزيع النسبي للمشتغلين (15 سنة فأكثر) حسب الحالة الزوجية - إمارة دبي  
2005

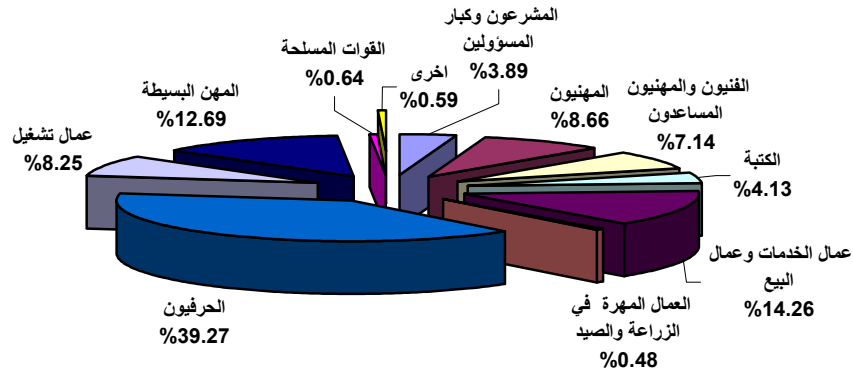


- يتضح من التوزيع المهني للمشتغلين (15 سنة فأكثر) أن مهنة الحرفيين وعمال البيع والخدمات احتلت الصدارة بنسبة (53.53%) من إجمالي المشتغلين يليها المهن البسيطة بنسبة (12.69%) ومهن المهنيون بلغت نسبة (8.66%) أما باقي المهن تمثلت بنسبة (25.12%) من إجمالي المشتغلين كما هو موضح بالجدول التالي .

### التوزيع النسبي للمشتغلين (15 سنة فأكثر) حسب المهنة والجنس - إمارة دبي

المهنة	ذكور	إناث	جملة
المشروعون وكبار المسؤولين	3.39	0.50	3.89
المهنيون	6.75	1.91	8.66
الفنيون والمهنيون المساعدون	6.00	1.14	7.14
الكتيبة	2.64	1.49	4.13
عمال الخدمات وعمال البيع	9.21	5.05	14.26
العمال المهرة في الزراعة والصيد	0.48	0.00	0.48
الحرفيون	38.98	0.29	39.27
عمال تشغيل	7.97	0.28	8.25
المهن البسيطة	11.65	1.04	12.69
القوات المسلحة	0.63	0.01	0.64
اخرى	0.36	0.23	0.59
جملة الإمارة	88.06	11.94	100.00

### التوزيع النسبي للمشتغلين (15 سنة فأكثر) حسب المهنة - إمارة دبي 2005



- يتضح من توزيع النشاط الاقتصادي للمشتغلين (15 سنة فأكثر) أن قطاع التشييد والبناء احتل الصدارة بنسبة (41.13%) يليها قطاع التجارة وخدمات الإصلاح بنسبة (16.82%) ثم قطاع النقل والتخزين والاتصالات بنسبة (8.64%) بينما قطاع الصناعات التحويلية بلغت نسبته (4.66%) ، أما باقي القطاعات بلغت نسبتها (28.75%) كما هو موضح بالجدول التالي.

التوزيع النسبي للمشتغلين (15 سنة فأكثر) حسب النشاط الاقتصادي والجنس - إمارة دبي

جملة	اناث	ذكور	النشاط الاقتصادي
0.55	0.00	0.55	الزراعة
0.02	0.00	0.02	صيد الأسماك
0.18	0.02	0.16	التعدين واستغلال الثروات الطبيعية
4.66	0.35	4.31	الصناعات التحويلية
0.28	0.02	0.26	الكهرباء والغاز والمياه
41.13	0.30	40.83	التشييد والبناء
16.82	1.90	14.92	التجارة وخدمات الإصلاح
4.93	0.72	4.21	الفنادق والمطاعم
8.64	1.09	7.55	التقل والتخزين والاتصالات
1.50	0.45	1.05	الوساطة المالية
5.05	0.57	4.48	العقارات والتأجير وخدمات الأعمال
4.16	0.48	3.68	الإدارة العامة والدفاع
1.41	0.76	0.65	التعليم
1.14	0.52	0.62	الصحة والعمل الاجتماعي
2.03	0.29	1.74	الخدمات المجتمعية والشخصية الأخرى
5.94	4.03	1.91	خدم المنازل
0.06	0.02	0.04	المنظمات والهيئات الدولية
1.50	0.42	1.08	أخرى
100.00	11.94	88.06	جملة الإمارة

التوزيع النسبي للمشتغلين (15 سنة فأكثر) حسب النشاط الاقتصادي - إمارة دبي

2005

